

Sehr geehrte Damen und Herren,

am 1. März 2009 startete der Deutsche Familienverband mit seinem vom Bayerischen Staatsministerium für Arbeit und Soziales, Familie und Frauen geförderten Modellprojekt **Familientafel Bayreuth**. Schwerpunkte des Projektes sind die Schaffung von Kooperationen und Netzwerken innerhalb der bestehenden Hilfsangebote sowie die Entwicklung, Erprobung und Etablierung von Angeboten, die einen niedrigschwelligen Zugang und eine auf den individuellen Bedarf ausgerichtete Unterstützung bieten.

Die Kernaufgabe der **Familientafel Bayreuth** besteht dabei in der Erfüllung einer Brücken- und Lotsenfunktion zu den bestehenden Hilfsstrukturen und Förderangeboten. Auf dem Weg vom Modellprojekt zu einer dauerhaften

Förderstruktur möchten wir die bestehenden Kooperationen vertiefen, neue Partner gewinnen und das vorhandene Netzwerk ausbauen. Nur gemeinsam kann es gelingen, die vielfältigen Aufgaben zu meistern, individuelle Hilfe zu geben und die bestehenden Strukturen sozialer Unterstützung zu verbessern. Es ist uns daher ein zentrales Anliegen, Sie für eine Kooperation zu gewinnen bzw. die Zusammenarbeit mit Ihnen zu vertiefen.

Petra Nölkel

Leiterin der Familientafel Bayreuth
Landesvorsitzende des DFV-Bayern



KONTAKT UND IMPRESSUM

Familientafel Bayreuth

Kanalstrasse 2 · 95444 Bayreuth
Telefon (0921) 7877-9698 oder -9494
Telefax (0921) 7877-9699
E-Mail: familientafel@dfvby.de

Sie erreichen uns in der Geschäftsstelle:

Montag und Freitag: 10-12 Uhr
und nach Vereinbarung



Herausgeber: Deutscher Familienverband,
Landesverband Bayern e. V.
Ausgabe: Stand Oktober 2011
Gestaltung: clkd | büro für gestaltung · www.clkd.de

Das Angebot wird in der Modellphase vom Bayerischen Familienministerium gefördert und durch Prof. Dr. Ruth Limmer und Ulrike Schmidt (Georg-Simon-Ohm Hochschule Nürnberg) wissenschaftlich begleitet.



Bayerisches Staatsministerium für
Arbeit und Sozialordnung, Familie und Frauen

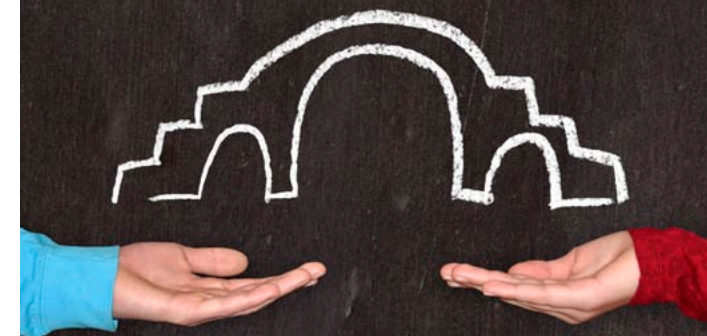


BRÜCKEN BAUEN

NETZE SPANNEN



Familientafel Bayreuth



Angebote für Familien in Bayreuth

UNSERE ZIELE UND SCHWERPUNKTE

Die *Familientafel* Bayreuth ist eine Einrichtung für die Entwicklung von Strukturen und Angeboten zur Unterstützung von Familien, die sich in prekären Lebenssituationen befinden und beispielsweise Hilfsangebote wie das der Bayreuther Tafel nutzen.

Ziel dabei ist, die Familien bei der Bewältigung ihrer Situation zu unterstützen, Sozialkarrieren zu durchbrechen, soziale Integration zu fördern und Perspektiven zu eröffnen.

Die *Familientafel* Bayreuth sieht ihre zentrale Aufgabe in einer **Brücken- und Lotsenfunktion** zu den bereits bestehenden Hilfs- und Förderangeboten vor Ort.



Familientafel Bayreuth

gemeinsam das Leben meistern



Deutscher
Familienverband

Landesverband Bayern e.V.

WIE WIR ARBEITEN

Unsere Mitarbeiterin besucht regelmäßig die Bayreuther Tafel für eine persönliche Kontaktaufnahme mit den Kunden.

Dabei wenden wir uns vor allem an Familien mit minderjährigen Kindern.

In unserer Geschäftsstelle bieten wir sowohl offene Sprechzeiten als auch fest zu vereinbarende Termine für die Eltern an.

Darüber hinaus bieten wir weitere familienunterstützende, niedrighschwellige Angebote:

- Lern- und Hausaufgabenbetreuung als individuelles Unterstützungsangebot für Schulkinder
- Familien-Café als offener Treff
- Gemeinsames Kochen und Essen
- und weitere saisonabhängige Angebote

Auf der Grundlage dieser Angebotsstruktur bauen wir eine vertrauensvolle Beziehung zu den Familien auf. Dadurch wird es uns möglich, Familien in das bestehende Hilfenetz vor Ort zu vermitteln und unsere Brücken- und Lotsenfunktion erfolgreich auszufüllen.

Ergänzend zu der direkten Arbeit mit der Zielgruppe ist der Aufbau von Netzwerken und entsprechenden Kooperationsvereinbarungen der zentrale Arbeitsschwerpunkt der *Familientafel* Bayreuth.

PERSPEKTIVEN

- Kontinuierliche Weiterentwicklung unserer Kooperationsbeziehungen mit wichtigen Partnern vor Ort
- Unterstützung bei der bedarfsgerechten Weiterentwicklung bestehender Angebote vor Ort durch unsere Erfahrungen in der Arbeit mit Familien in prekären Lebenslagen
- Ansprache engagierter Bayreuther Bürger und Bürgerinnen als ehrenamtliche Mitarbeiter für unsere wichtigen Aufgaben
- Hier sind wir für alle bisherige Mithilfe sehr dankbar und freuen uns, wenn sich weitere Ehrenamtliche für die vielfältigen interessanten Aufgaben gewinnen lassen

WER WIR SIND

In Kooperation mit der Bayreuther Tafel e.V. ist der Deutsche Familienverband / Landesverband Bayern e.V. Träger der *Familientafel* Bayreuth. Leitung: Petra Nölkel, Landesvorsitzende des DFV-Bayern. Hauptamtliche Mitarbeiterin: Ottilie Porsch.